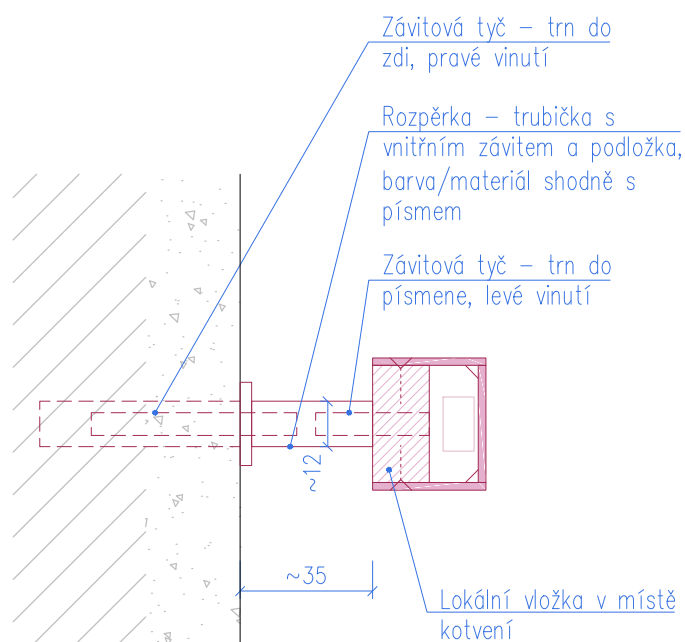
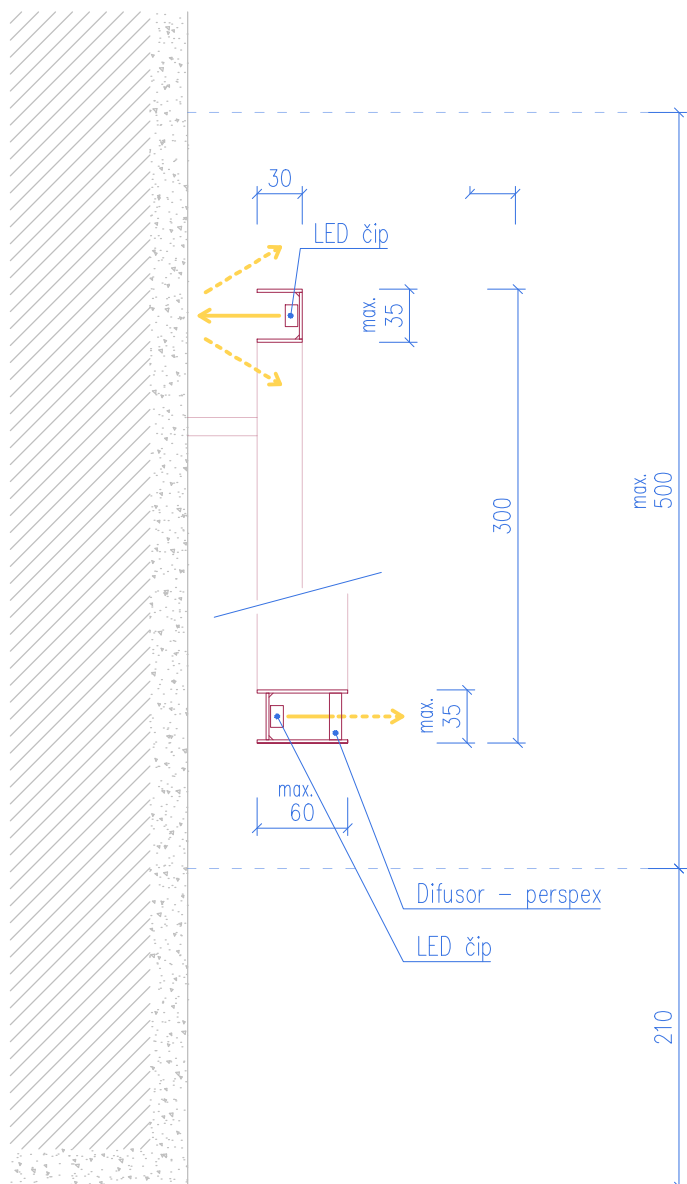


Označení provozovny - detail písma

Varianty pod- resp. prosvětlení 1:5

Schema kotvení 1:2



Bude v provedení z kovových prostorových písmen, s možným (ne nutným) prosvětlením či podsvětlením umístěným uvnitř písmen. Profil řezu písma bude max. 35mm pohledové šířky, výška max. 60mm.

Kotvení je navrženo do zdi samostatně každé písmeno zvlášť či skupiny písmen dle slovosledu, pomocí tenkých tyčinkových kotvíček (stopek). Uvažuje se s možností osadit na zadní stranu písmen krátkou závitovou tyč, do stěny fasády vpravit taktéž krátce vyčnívající závitovou tyč, a obě spojit trubkou s vnitřním závitem.

Připojení na elektro se uvažuje formou přípravy, viz dále trubkování příprava. Poloha vývodu je přibližně vyznačena na výkresu pohledu, uvažuje se vprostřed pole pro označení provozovny. Elektrorozvody nebudou vedeny viditelně po obvodovém plášti objektu, pouze se z místa napojení kabeláž přivede do písmene. Propojení písmen navzájem, pokud budou samostatně fyzicky nespojená, bude krátkými kabelovými spojkami.

Více viz textová zpráva.

BCDEFGHIJKLMNOP

Vývod
X

DOKUMENTACE JEDNOSTUPŇOVÁ PRO POVOLENÍ STAVBY A PRO PROVEDENÍ (NACENĚNÍ) STAVBY

Změna stavby Solniční 636/3a, nové provedení výkladce do nebytového prostoru č. 101 a koncept výtvarného řešení parteru

SOO

ING. ARCH. ROMAN STRNAD, KAMÍNKY 308/28, 63400 BRNO
ZODPOVĚDNÝ VEDOUCÍ PROJEKTANT, ARCHITEKT
strnad@the-buro.cz, 723 996 800, www.the-buro.cz

ING. ET ING. ARCH. JAN VRBKA, TUČKOVA 18, 60200 BRNO
AUTORIZOVANÝ INŽENÝR PROJEKTU, ČKA 4783
vrbka@the-buro.cz, 607 911 704, www.the-buro.cz

SPOLUPRÁCE
ING. ARCH. JIŘÍ JURENKA

ZADAVATEL, VLASTNÍK OBJEKTU
Statutární město Brno
MČ Brno-střed
Dominkánská 2, Brno

KONTAKTNÍ OSOBA
Petr Pacal – vedoucí odboru
Odbor investiční a správy bytových domů (OISBD)
petr.pacal@brno-stred.cz, 542 526 281

DATUM
04 / 2021

MĚŘÍTKO
1:5, 1:2

D.1 ARCHITEKTONICKO STAVEBNÍ ŘEŠENÍ
NAVRHOVANÝ STAV - DETAIL PÍSMO OZNAČENÍ PROVOZOVNY

D.1.3.6

www.the-buro.cz
TheBüro
architekti
Brno